

МАДОУ «Исетский детский сад «Ивушка»

**Тьюторский семинар для воспитателей**

**РАЗВИТИЕ РЕЧИ  
В ПРОЦЕССЕ ФОРМИРОВАНИЯ  
ВСЕХ КОМПОНЕНТОВ УСТНОЙ РЕЧИ**

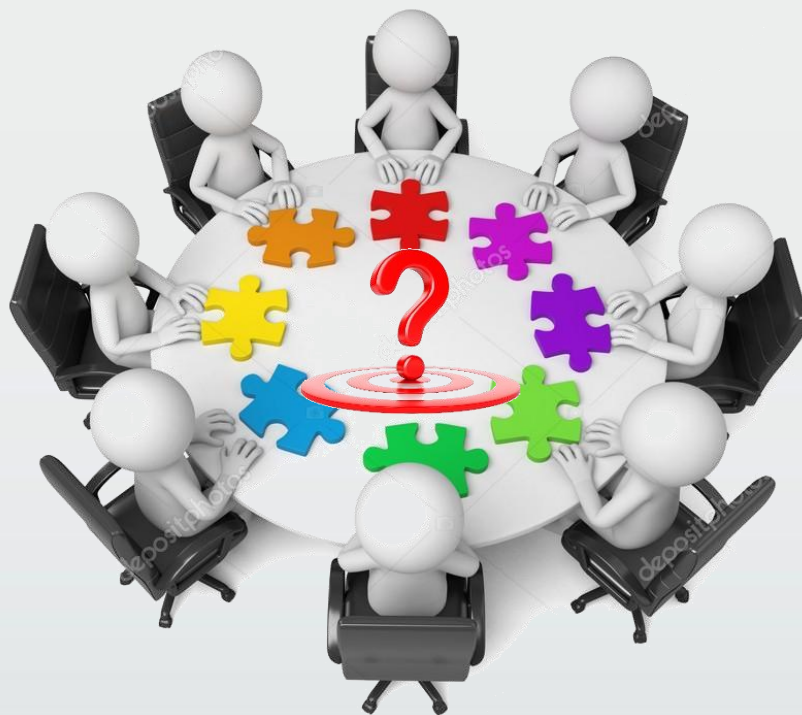


Подготовила:  
учитель-логопед  
Клейман Н.Г.

с. Исетское,  
Февраль 2022 г.



**ОРГАНИЗАЦИЯ РАБОТЫ  
ПО ФОРМИРОВАНИЮ ГРАММАТИЧЕСКОГО СТРОЯ РЕЧИ  
У ДОШКОЛЬНИКОВ**





# Грамматический строй речи

## Морфологический уровень

## Синтаксический уровень

Владение  
приемами  
словоизменения

Владение  
приемами  
словообразования

Умение составлять  
предложения и  
грамматически  
правильно сочетать  
слова

# Периоды формирования грамматического строя речи

## I период

- от 1 года 3 месяцев до 1 года 10 месяцев
- период предложений, которые состоят из аморфных слов-корней, употребляющихся в неизменном виде во всех случаях, когда они применяются

## II период

- от 1 года 10 месяцев до 3 лет
- происходит усвоение грамматической структуры предложения

## III период

- возраст – 3-7 лет
- время происходит усвоение морфологической системы родного языка, спряжений и склонений

## Требования к речи дошкольника

**5 – 6 лет**

- Дети должны строить простые и сложные предложения, грамматически правильно оформляя их. Они должны рассказывать о картинке, предмете, использовать прямую и косвенную речь

**4 – 5 лет**

- Ребенок должен сам составлять небольшой рассказ, пересказывать несложные тексты. Он должен понимать и пользоваться словами с обобщающим значением.

**3 – 4 года**

- Ребенок должен повторять за взрослым небольшой рассказ (составленный по картинке, серии изображений), согласовывать слова в числе, роде и падеже.



## Принципы

Учитывать  
возраст

Соблюдать  
требования  
программы

Владеть  
навыками и  
технологиями

Иметь  
дидактический  
материал

## Требования

Разнообразие  
дидактических  
материалов

Системность и  
частота в проведении  
занятий и игр

Сотрудничество всех  
участников  
образовательного  
процесса

